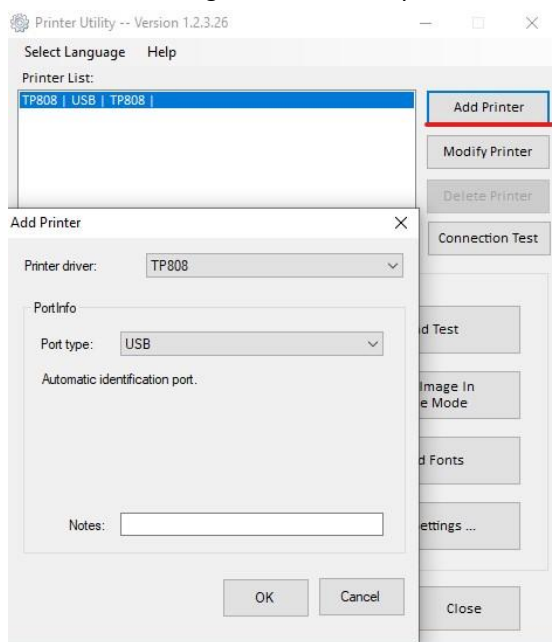




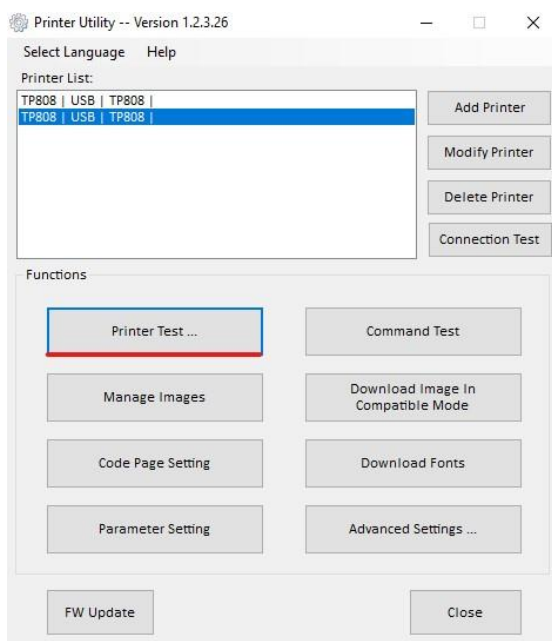
## 1. HPRT TP808: Drucker konfigurieren

1. SchlieÙe den Drucker an das Stromnetz an.  
Schalten Sie den Drucker ein.
2. Verbinden Sie den Drucker per Kabel mit dem Computer.
3. Starten Sie das Programm HPRTUtilityForPOS.

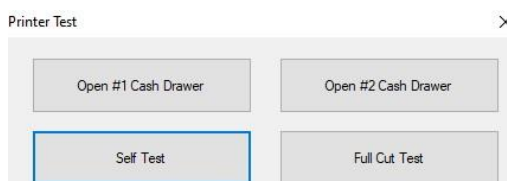


- Klicken Sie auf den Button **„Add Printer“**
- Anschließend wird das Modell ausgewählt.

**Printer Driver** → TP808, mit → **„OK“** bestätigen  
**Port Info** → USB  
→ **Optional:** TCP/IP, COM, LPT  
Mit → **„OK“** bestätigen.



- Im nächsten Schritt wird die Verbindung getestet.  
Klicken Sie auf **„Printer Test“** → **Self Test**



- Wenn der **„Self Test“** erfolgreich war,
- Klicken Sie auf **„Advanced Settings“** und anschließend auf **„Ethernet Setting“** um die IP-Adresse des Druckers zu konfigurieren.



Advanced Settings

Function Setting      Reduction Paper Setting

DIP Setting      Paper Width Setting

**Ethernet Setting**      USB Port Setting

---

Ethernet Setting

Board Type:

Board Soft Version:

Close

Ethernet Setting

DHCP:

IP address:

Subnet mask:

Default gateway:

MAC:  :  :  :  :  :

Set

Im Menü ‚**Ethernet Setting**‘ stellen Sie folgendes ein.

DHCP : Static IP Mode  
IP : 192. 168.x.x  
Subnet Mask : 255.255.255.0  
Default gateway : 192. 168.x.x

**Bestätigen Sie die Einstellungen mit ‘Set’.**

**Der Drucker wird neu gestartet.**